

ECOWATER
S Y S T E M S[®]



Your Water. Perfected.



eVOLUTION

Abbiamo sviluppato il meglio della nostra tecnologia per offrire a te e alla tua famiglia il comfort che meritate. Più intelligenti che mai, gli addolcitori **eVOLUTION** sono progettati per rispondere ai bisogni di tutti i tipi di case e famiglie.

Affidati a uno dei **Primi Produttori Mondiali**

La gamma di addolcitori **eVOLUTION** ti offre la scelta migliore tra gli elettrodomestici adattandosi perfettamente alle tue esigenze - non "un modello che va bene per tutti".

Uno dei più Grandi Produttori

EcoWater Systems è uno dei leader nel mercato degli addolcitori residenziali e offre anche soluzioni per uso commerciale e industriale. EcoWater propone tecnologie innovative, prodotti di qualità e servizi premium da oltre 90 anni.

EcoWater Systems è un membro del Gruppo Marmon, un'azienda di Berkshire Hathaway.

Tecnologia dell'Acqua Intelligente

Con la *tecnologia intelligente e brevettata di EcoWater* avrai la soluzione più economica disponibile sul mercato, sia in termini di efficienza del sale che di consumi di acqua: *fino al 65% in meno all'anno di costi di esercizio* rispetto ad un addolcitore tradizionale! Il tuo investimento si ripagherà da solo in poco tempo, mentre tu ti godrai il comfort dell'acqua addolcita ogni giorno.

Tecnologie Brevettate e Durature

Gli addolcitori EcoWater vantano *un numero minimo di parti di ricambio*, quasi esclusivamente composte da *materiali anticorrosione* per evitarne l'usura.

Per esempio, il rivestimento della valvola in Teflon™ brevettato e il processo di rigenerazione in controcorrente ti forniranno *la massima efficienza ed affidabilità*.

Le Migliori Pratiche

EcoWater gestisce direttamente ogni aspetto produttivo, dalla fase di progettazione dei prodotti, studiati per incontrare le tue esigenze, all'assistenza post-vendita, fornendoti un *servizio professionale di installazione e manutenzione*.



Goditi il meglio della Nostra Tecnologia!

Gamma di addolcitori Compact, Boost & Power

Progettati per adattarsi allo spazio e alle esigenze delle famiglie più diverse, i modelli Compact, Power e Boost sono dotati di valvole potenziata per limitare la caduta di pressione e migliorare la portata. L'aspetto, la piacevolezza al tatto e alla vista dei materiali di altissima qualità e il design ti renderanno fiero di avere un prodotto EcoWater in casa tua.



Intelligenza

Controllo Volumetrico Intelligente

Il tuo addolcitore è gestito da un software intelligente e adatterà automaticamente i settaggi ottimali basandosi sul tuo reale consumo d'acqua.



Intuitività

Display ad alto contrasto e visualizzazione estesa delle informazioni

Fornisce informazioni riguardanti la capacità di addolcimento rimasta, la quantità di sale, il consumo di acqua, il funzionamento dell'addolcitore, il ciclo di rigenerazione, etc...



Convenienza

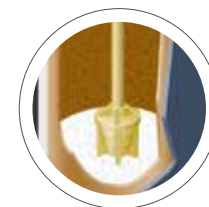
Rilevamento automatico del livello del sale e luce del serbatoio

Il livello del sale viene misurato e settato automaticamente da un sensore in tempo reale per il massimo della convenienza. Aprendo il coperchio, una luce illuminerà il tino del sale. I modelli Compact hanno un coperchio rimovibile, mentre nei modelli Boost e nel 500 Power è ammortizzato.



Performance

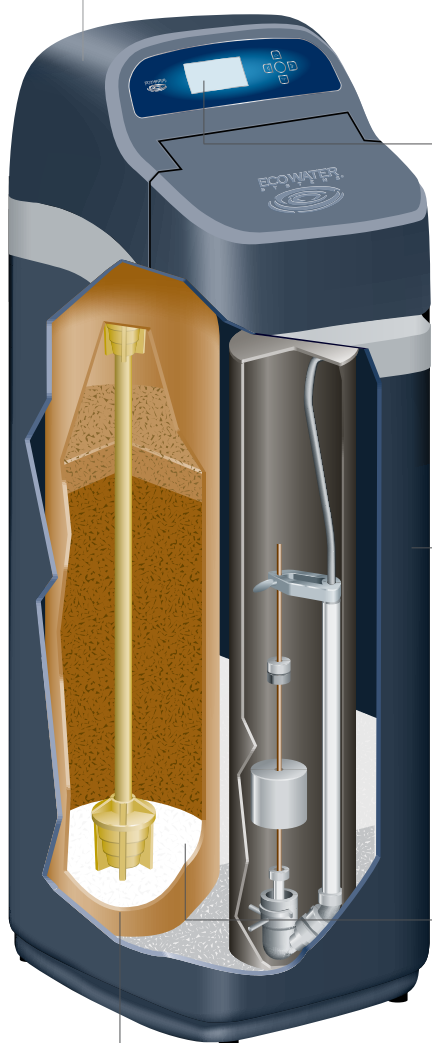
Il quarzo sotto il letto di resina migliora il flusso di acqua attraverso il serbatoio nei modelli Power e Boost e ne ottimizza la capacità di scambio.



Sicurezza

Tino sale asciutto

Il tino sale resta asciutto tra le rigenerazioni, impedendo la formazione di ponti di sale che potrebbero mettere a repentaglio il buon funzionamento dell'addolcitore, e limitando il rischio di proliferazione batterica.



Usa il Wi-Fi per la tua Convenienza e la tua Serenità!



La funzione Wi-Fi permette di collegare il tuo addolcitore **eVOLUTION** alla tua rete Wi-Fi (**) di casa assicurandoti un maggiore controllo ed una gestione più conveniente tramite PC, tablet o smartphone. Puoi collegarti al tuo addolcitore da qualsiasi luogo attraverso la piattaforma web Hydrolink Plus®.

Una Dashboard Sicura

Una dashboard sicura e semplice fornisce, al primo sguardo, informazioni chiare sul funzionamento dell'apparecchio, per esempio: il numero di giorni restanti all'esaurimento del sale - la programmazione dei cicli - il consumo di acqua - i litri di acqua disponibili che possono essere trattati. Puoi lanciare una rigenerazione a distanza e sistemare le impostazioni in remoto!

Accesso Remoto per il Supporto Tecnico

Se lo desideri, puoi consentire l'accesso al tuo addolcitore all'Assistenza EcoWater. In questo modo una prima diagnostica del problema può essere fatta senza che tu debba restare a casa e la manutenzione e l'assistenza possono essere programmate in base alle esigenze. L'addolcitore viene settato in accordo con le tue necessità e i tuoi bisogni. Solo se lo desideri, quindi, è possibile impostare promemoria, settaggi vacanze, ...

Messaggi di allerta personalizzati

Il tuo addolcitore può avvisarti per sms o e-mail (solo se vuoi!) quando il livello del sale è basso o se vengono diagnosticati problemi, come un flusso di acqua continuo che supera le normali soglie.



Nessun canone di sottoscrizione

Non c'è nessun abbonamento da sottoscrivere per utilizzare la piattaforma Hydrolink Plus®.

Gestione remota

In remoto puoi, per esempio, lanciare una rigenerazione a distanza o sistemare le impostazioni di notifica.

(**) La Connettività dipende dalla compatibilità della tua rete Wi-Fi. Non è possibile collegare l'addolcitore alle reti Wi-Fi pubbliche. Gli addolcitori **eVOLUTION** lavorano perfettamente anche senza connessione Wi-Fi, senza alcuna perdita nella performance.



Perché dovrei aver bisogno di un **Addolcitore**?

L'acqua dura contiene un eccesso di minerali come calcio, magnesio e ferro. Questo è causa di molti depositi di calcare, della riduzione della vita degli elettrodomestici e della loro efficienza, della riduzione dell'efficacia di saponi e detersivi, di effetti negativi sulle superfici, etc...

Un addolcitore EcoWater protegge efficacemente la tua casa, rimuovendo calcio e magnesio in eccesso.

- **Salute e Bellezza.** I tuoi capelli e la tua pelle mantengono la loro naturale luminosità e morbidezza. Particolarmente benefico per le pelli sensibili.
- **Più morbidezza per vestiti e lenzuola** perché l'acqua dura rende la biancheria ruvida e secca. Preservi la luminosità dei colori di fabbrica e ti godi una biancheria più soffice, più a lungo.
- **Tè e Caffé più saporiti.** L'acqua addolcita permette di sviluppare aromi e sapori più intensi.
- **Pulire sarà più semplice.** Nessuna macchia sulle stoviglie o sulle superfici di cucina e bagno.
- **Minor consumo energetico** impedendo depositi di calcare nella caldaia o nelle componenti di lavastoviglie, lavatrici, macchine del caffè, bollitori... conservi la massima efficienza dei tuoi elettrodomestici.
- **Protezione delle tubature.** Il calcare intasa i tubi, i soffioni della doccia e i rubinetti riducendo il flusso di acqua e causando perdite di pressione.
- **Riduzione del consumo di saponi e detersivi.** Fino al 50%* di saponi, detersivi e shampoo in meno per lo stesso risultato! E un maggior rispetto per l'ambiente!



	100 COMPACT	200 COMPACT	300 BOOST	400 BOOST	500 POWER	600 POWER
Valvola	3/4" Single Disk		1" Single Disk		1" Double Disk	
Materiale testata	Polimeri avanzati					
Materiale del coperchio	Polimeri avanzati					
Coperchio del tino sale	Trasparente e rimovibile			Ammortizzato		
Rilevamento automatico del livello del sale	✓	✓	✓	✓	✓	✓
Algoritmo	Nuovo Algoritmo Formula 1					
Luce del serbatoio	✓	✓	✓	✓	✓	2017
Connettività Wi-Fi	✓	✓	✓	✓	✓	✓
Centralina	Protetta					
Altezza totale	55,5 cm	68 cm	88 cm	114 cm		Serbatoio resina: 145 cm
Altezza tino sale	34,5 cm	47 cm	61 cm	87 cm		93 cm
Distanza tra pavimento e bypass	41 cm	53,5 cm	69,5 cm	95,5 cm		TBD
Larghezza	32,5 cm		35,5 cm			Serbatoio resina: 34,5 cm Tino sale: 40,5 cm
Profondità	43 cm		51 cm			Serbatoio resina: 36 cm Tino sale: 41,5 cm
Fornitura elettrica	Trasformatore : 240 Volt (AC) a 24 Volt, 50 Hz (AC)					



ECOWATER
S Y S T E M S®



Your Water. Perfected.

IL TUO CONCESSIONARIO